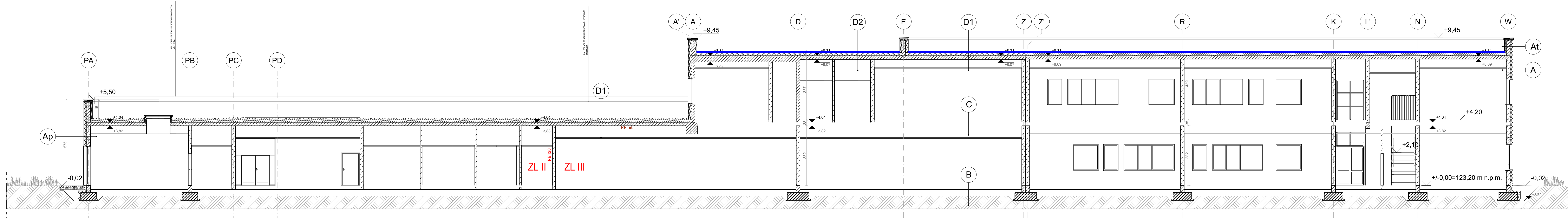


PRZEKRÓJ M-M



UWAGA!
GRUBOŚCI ŚCIAN PODANE SĄ WRAZ Z TYNKAMI MASZYNOWYMI GR. 1CM.

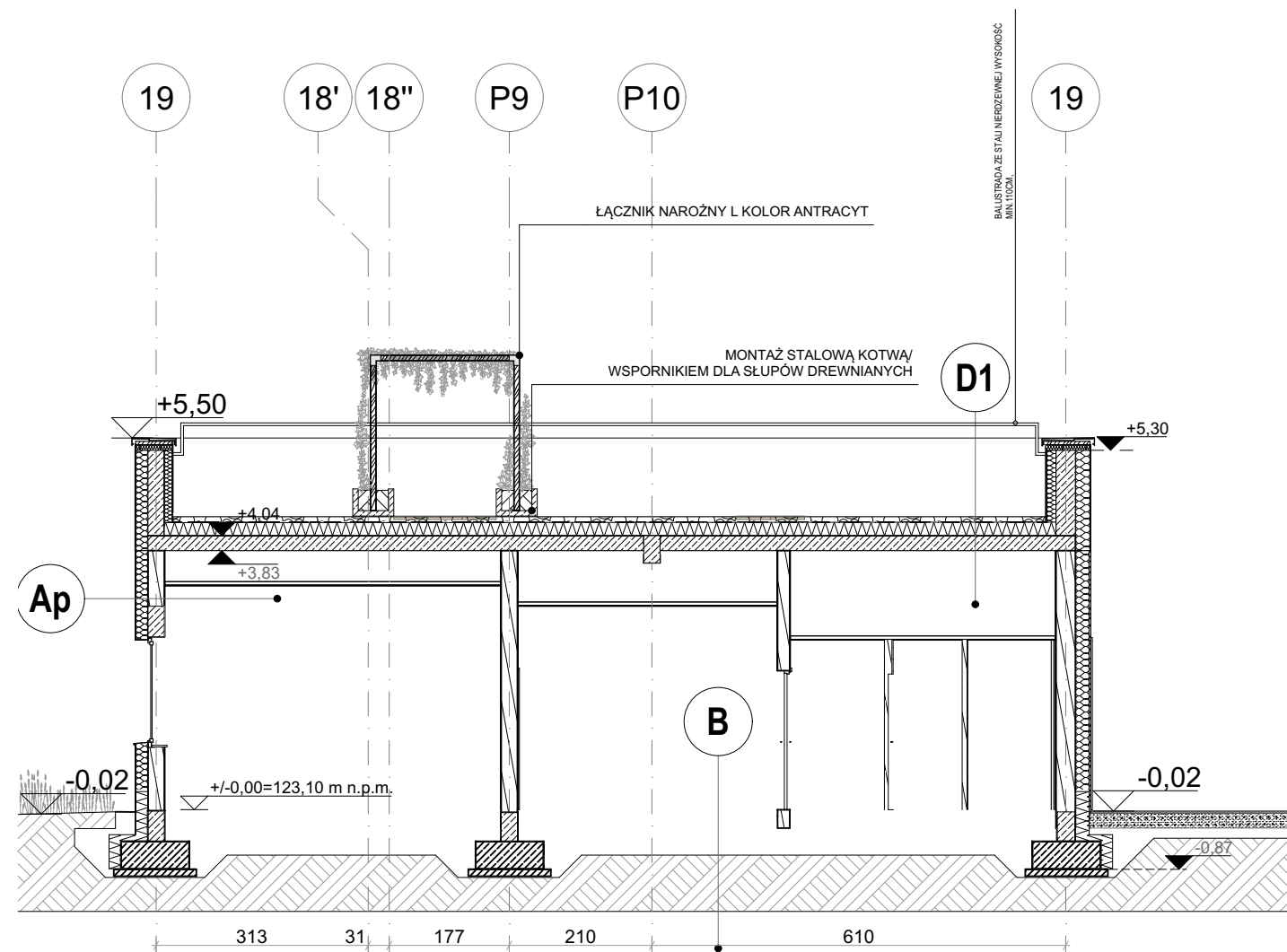
1. Jakiegokolwiek odstępstwa od tej dokumentacji muszą być uzgodnione z projektantem przed wykonaniem na budowie.
2. Projekt może być realizowany wyłącznie z projektami branżowymi. W razie rozbieżności należy powiadomić projektanta.
3. Wszystkie użyte materiały i rozwiązania technologiczne muszą posiadać atesty i certyfikaty dopuszczające do użytkowania w budownictwie.
4. Wszystkie materiały stosować zgodnie z zaleceniami producenta.
5. Wszelkie przebiegi i przejścia instalacji pomiędzy wydzielnymi strefami pożarowymi muszą posiadać odpowiednie zabezpieczenie zgod. wg wytycznych ppot.
6. Relacje pomiędzy przyjętymi wymiarami, rzędnymi, a stanem istniejących należy sprawdzić przed przystąpieniem do prac budowlanych. W razie ewentualnych rozbieżności w kwestiach konstrukcyjno-estetycznych należy powiadomić projektanta.
7. Zakres wykonania i obowiązki przy robotach budowlanych - zgodnie ze sztuką budowlaną (warunki techniczne wykonania i odbioru robót budowlano-montażowych).
8. Wszystkie rozwiązania systemowe powinny zostać wykonane ściśle według zaleceń i instrukcji producenta.
9. Karta kolorów i materiałów, część opisowa projektu wykonawczego stanowią integralną część projektu.

Uwagi i opisy zamieszczone w części rysunkowej projektu stanowią integralną część niniejszego projektu

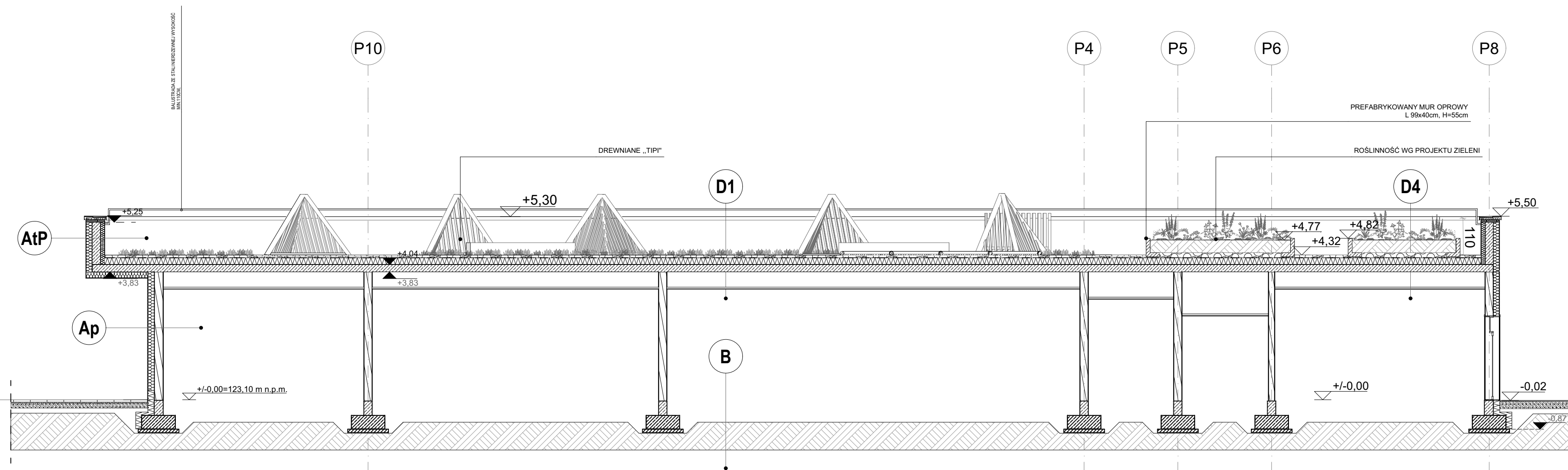
UWAGA!

PROJEKT JEST CHRONIONY PRAWEM AUTORSKIM (USTAWA Z DNIA 04.02.94, DZ.U. 2004.90.431 Z POŹN. ZMIANAMI). WSZYSTKIE INFORMACJE ZAWARTE W PROJEKcie STANOWIĄ WŁASNOŚĆ FIRMY BCM ARCHITEKCI SP. Z O.O. I NIE WOLNO ICH UŻYĆ PONOWNIE, ROZPOWISZCZKAĆ, KOPIOWAĆ I REPRODUKOWAĆ BEZ JEJ PISEMNEJ ZGODY.

PRZEKRÓJ D-D



PRZEKRÓJ E-E

**Podłoga na gruncie kuchnia**

- Żywica epoksydowa bezbarwna
- Wylewka betonowa zbrojona przeciwskurczowo 5,0cm
- Folia czarna
- STYROPIAN XPS 12,0cm (amb. 0,036 W/mK)
- Izolacja przeciwwodna
- Płyta betonowa 15,0cm
- Podkład z betonu 10,0cm
- Podosypka żwirowo-piaskowa 30,0cm

Podłoga na gruncie

- Warstwa wykończeniowa 1,5cm
- Wylewka betonowa zbrojona przeciwskurczowo 8,0cm
- Folia czarna
- STYROPIAN XPS 18,0cm (amb. 0,036 W/mK)
- Folia PE
- Izolacja przeciwwodna
- Płyta betonowa 15,0cm
- Podkład z betonu 10,0cm
- Podosypka żwirowo-piaskowa 30,0cm

Strop międzykondygnacyjny

- Warstwa wykończeniowa 1,0cm
- Folia PE
- Gładź cementowa zatarta na gładko ze zbrojeniem rozproszonym - dylatowanym po obwodzie 5,0cm
- Folia czarna
- Izolacja termiczna/akustyczna styropian 8,0cm
- Strop wg rys. konstrukcji
- Sufit podwieszany

UWAGA! DACH OGRODU SENSORYCZNEGO BEZ ZMIAN**DACH ZIELONY**

- Warstwa wykończeniowa + SUBSTRAT 10,0 cm
- GEOWŁÓKNINA FILTRUJĄCA 125g/m²
- MATA DRENAŻOWA 2,0cm
- GEOWŁÓKNINA
- Folia PE
- MEMBRANA WODOSZCZELNA
- Izolacja termiczna - warstwa spadkowa 0-30,0cm
- STYROPIAN 20,0cm (amb. 0,031 W/mK)
- PAROIZOLACJA
- Podkład gruntujący
- Płyta żelbetonowa (wg rys. konstrukcji)
- Sufit podwieszany

STROPODACH POKRYTY ŻWIEM

- Warstwa żwirowa (kolor biały) 8,0 cm
- GEOWŁÓKNINA FILTRUJĄCA 125g/m²
- MATA DRENAŻOWA 2,0cm
- GEOWŁÓKNINA
- Folia PE
- MEMBRANA WODOSZCZELNA
- Izolacja termiczna - warstwa spadkowa 0-30,0cm
- STYROPIAN 20,0cm (amb. 0,031 W/mK)
- PAROIZOLACJA
- Podkład gruntujący
- Strop wg rys. konstrukcji
- Sufit podwieszany

DACH ZIELONY - INTENSYWNY

- SUBSTRAT INTENSYWNY 30-50 cm
- GEOWŁÓKNINA FILTRUJĄCA 125g/m²
- MATA DRENAŻOWA 2,0cm
- GEOWŁÓKNINA
- Folia PE
- MEMBRANA WODOSZCZELNA
- Izolacja termiczna - warstwa spadkowa 0-30,0cm
- STYROPIAN 20,0cm (amb. 0,031 W/mK)
- PAROIZOLACJA
- Podkład gruntujący
- Płyta żelbetonowa (wg rys. konstrukcji)
- Sufit podwieszany

STROP NAD PODCIENIEM

- Warstwa wykończeniowa 1,0cm
- Folia PE
- Gładź cementowa zatarta na gładko ze zbrojeniem rozproszonym - dylatowanym po obwodzie 5,0cm
- Folia czarna
- STYROPIAN 20,0cm (amb. 0,032 W/mK)
- STYROPIAN 22,0 cm
- Tynk / okładzina elewacyjna 1,0cm - 2,0cm

PRZEJŚCIA TECHNOLOGICZNE/CHODNIK

- Płyty betonowe 6,0 cm
- Warstwa żwirowa 4,0 cm
- Włóknina ochronna
- MATA DRENAŻOWA 2,0cm
- GEOWŁÓKNINA
- Folia PE
- MEMBRANA WODOSZCZELNA
- Izolacja termiczna
- Warstwa spadkowa 0-30,0cm
- STYROPIAN 20,0cm (amb. 0,031 W/mK)
- PAROIZOLACJA
- Podkład gruntujący
- Płyta żelbetonowa (wg rys. konstrukcji)
- Sufit podwieszany

STROPODACH NAD MAŁĄ SALĄ GIMNASTYCZNĄ

- Nawierzchnia EPDM 1,5 cm
- Panele z tworzywa sztucznego (warstwa stabilizująca, rozszczepiająca i wyrównawcza) - 8,5cm
- MEMBRANA WODOSZCZELNA
- STYROPIAN 20,0cm (amb. 0,031 W/mK)
- STROP Z PŁYT KANAŁOWYCH HC500 50,0cm
- Gładź gipsowa 1,0cm

ZAKRES ZMIAN W STOSUNKU DO PROJEKTU WYKONAWCZEGO

PRACOWNIA PROJEKTOWA: BCM ARCHITEKCI SP. Z O.O. ul. Purkyniego 1/413, 50-155 Wrocław		STADIUM: PROJEKT WYKONAWCZY ZMIAN	
INWESTOR: GMINA CZERNICA ul. Kolejowa 3, 55-003 Czernica		DATA OPRACOWANIA: 05.2025	
ADRES INWESTYCJI: NADOLICE WIELKIE ul. Wiedzy, 55-003 Nadolice Wielkie działki nr: 309/1026, 309/1027; AM-01; Nadolice Wielkie		PODPIS: 	
TEMAT: ZESPÓŁ SZKOLNO-PRZEDSZKOLNY WRAZ Z NIEZBĘDĄĄ INFRASTRUKTURĄ TECHNICZNĄ		OPRACOWUJĄCY: mgr inż. arch. Dawid Lichosy	
GŁÓWNY PROJEKTANT: mgr inż. arch. Zuzanna Bińczyk		NR UPRAWNIENI: 01/DSOKK/2013	
SPRAWDZAJĄCY: mgr inż. arch. Jacek Miller		324/88/UW	
ARCHITEKTURA ASYSTENT: mgr inż. arch. Monika Majer		17/DSOKK/2022	
SKALA: 1:100		TEMAT RYSUNKU: PRZEKRÓJ M-M, D-D, E-E	
		NR RYSUNKU: A.PWE18	